

What's next?

Dr. Jacques Geraets

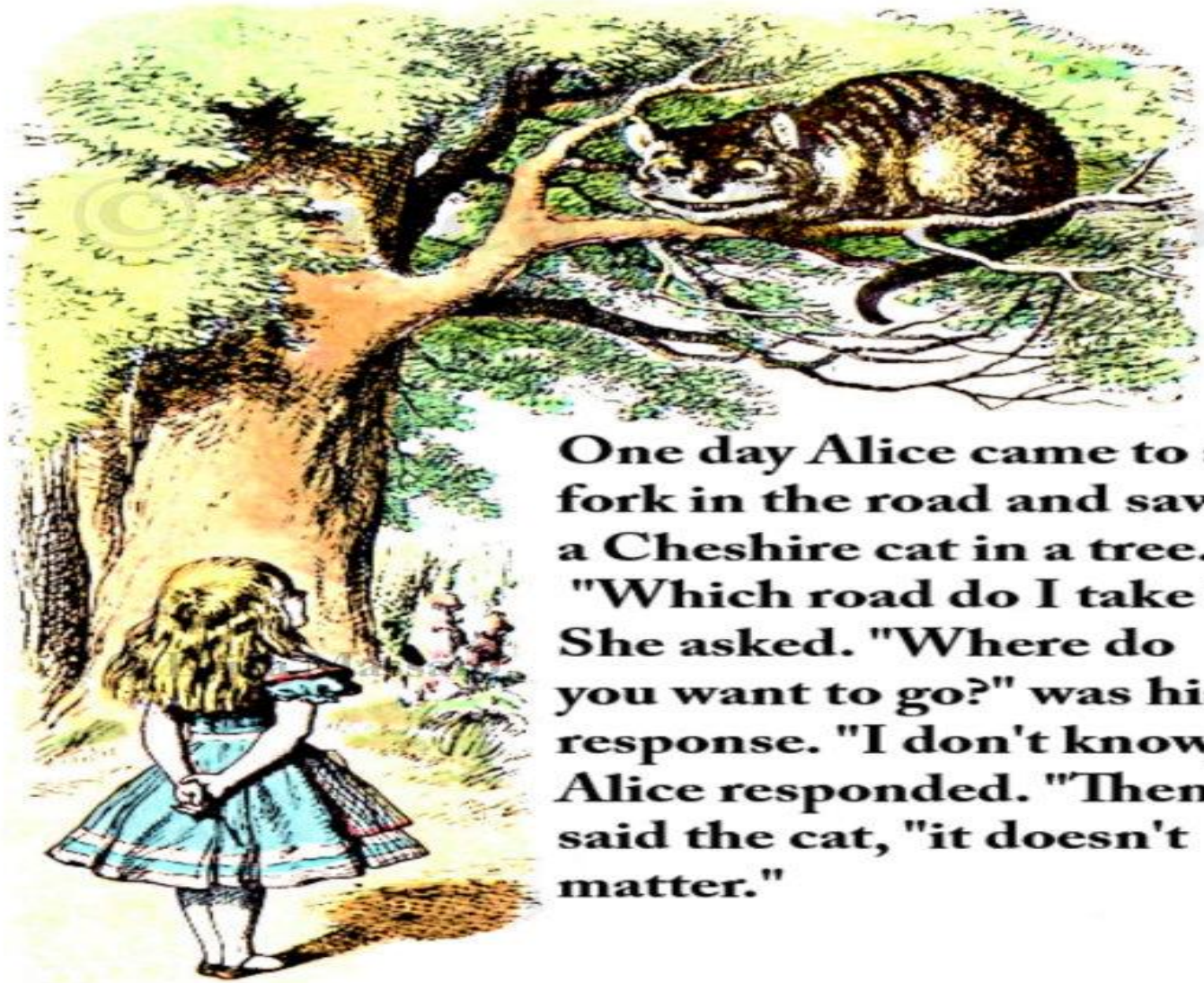
Epidemioloog/gezondheidswetenschapper/fysiotherapeut

Fysiotherapie Geraets, Blokland, Vrouwenraets, Smeets
Nederland Huisartsen Genootschap

Disclosure-slide voor sprekers op nascholingsbijeenkomsten

Disclosure belangen spreker	
(potentiële) Belangenverstrengeling	Geen / Zie hieronder
Voor bijeenkomst mogelijk relevante relaties met bedrijven¹	Bedrijfsnamen
<ul style="list-style-type: none"> • Sponsoring of onderzoeksgeld² • Honorarium of andere (financiële) vergoeding³ • Aandeelhouder⁴ • Andere relatie, namelijk ...⁵ 	<ul style="list-style-type: none"> • Geen • Geen • Geen • Geen

What's next?



One day Alice came to a fork in the road and saw a Cheshire cat in a tree. "Which road do I take?" She asked. "Where do you want to go?" was his response. "I don't know," Alice responded. "Then said the cat, "it doesn't matter."

Inhoud

- Professionele netwerken in de zorg
- Visie kennisintensieve organisaties
- Waar staat het Schoudernetwerk OZL over 5 jaar?

Schoudernetwerk Oostelijk Zuid-Limburg

- Hoe gaat het?
- Waar staan we over 5 jaar?
- Extern criterium



Professionele netwerken in de zorg

- Samenwerkingsverband (mono- /multidisciplinair)
- Organisatie
- Kennisorganisatie
- Kennisintensieve organisatie

Professionele netwerken in de zorg

Samenwerkingsverband (mono- /multidisciplinair) van professionals

- Praktijkniveau (maatschap, BV)
- Gezondheidscentrum
- Ziekenhuis etc.
- Commercieel of strategisch



Professionele netwerken in de zorg

Organisatie

- Collectieve doelen of idealen
- Missie (intern en extern doel)
- Visie
- Werkafspraken, gedragsregels
- Regionaal, landelijk

Professionele netwerken in de zorg

Kennisorganisatie

- Product is kennis
- Top-down verspreiden van kennis
- Hartstichting, Reumafonds, Patiëntenvereniging



Hartstichting



Professionele netwerken in de zorg

Kennisintensieve organisatie (KIO)

- Kenniswerkers in het primaire proces
- Product is kennis (van de (para-)medische zorg) toegespitst op de individuele situatie van de patient
- Toepassen, ontwikkelen en integreren van kennis om organisatiedoelenden te bereiken
- KNGF, NHG, NOV, dus ook ons schoudernetwerk

Visie Kennisintensieve organisatie (KIO)

Van missie naar visie

- Waar willen we over 5 jaar zijn?
- Richting bieden en keuzes maken
- Realiseerbare doelen
- Zijn individuele leden centraal stuurbaar?
- Vrijblijvendheid bedreiging voor realisatie van missie en visie van KIO



Visie Kennisintensieve organisatie (KIO)

Individuele professional en organisatie

- (para-)medicus is een autonome professional
- Geen top-down voorschriften
- Bepaalt zelf binnen de grenzen van het vak hoe individuele patienten te behandelen
- Individuele professional levert eindproduct

Visie Kennisintensieve organisatie (KIO)

Individuele professional en **organisatie**

- KIO organiseert de zorg in groter verband
- Afstemming over inhoud, waarborging kwaliteit, continuïteit, bereikbaarheid etc.
- Overlegt met andere partijen (regionaal, landelijk)
- Praktische afspraken, wettelijke verplichtingen etc.

Visie Kennisintensieve organisatie (KIO)

Individuele **professional en organisatie**

- Geen tegenstelling tussen professionele autonomie en visie van de organisatie
- Uitgangspunten en vaardigheden zijn hetzelfde
- Hooghouden van professionele normen en waarden (kwaliteit)
- Coördinatie tussen verschillende professionals

Schoudernetwerk Oostelijk Zuid Limburg

De vereniging Schouder Netwerk Oostelijk Zuid Limburg (SOZL) bestaat uit een groep fysiotherapeuten die vanuit hun persoonlijke interesse een specialisatie hebben opgebouwd op het gebied van schouderdiagnostiek en schouderrevalidatie.

Schoudernetwerk Oostelijk Zuid Limburg

De vereniging Schouder Netwerk Oostelijk Zuid Limburg (SOZL) bestaat uit een groep **fysiotherapeuten** die vanuit hun persoonlijke interesse een specialisatie hebben opgebouwd op het gebied van schouderdiagnostiek en schouderrevalidatie.

Visie Schoudernetwerk Oostelijk Zuid Limburg

Fysiotherapeuten?

- Schouderdiagnostiek en schouderrevalidatie multidisciplinair
- Afstemmen van beleid met andere professionals
- Uitwisselen van gegevens
- Uniforme communicatie met patiënt
- Toetreden van andere professionals



Schoudernetwerk Oostelijk Zuid Limburg

De vereniging Schouder Netwerk Oostelijk Zuid Limburg (SOZL) bestaat uit een groep fysiotherapeuten die vanuit hun **persoonlijke interesse** een specialisatie hebben opgebouwd op het gebied van schouderdiagnostiek en schouderrevalidatie.

Visie Schoudernetwerk Oostelijk Zuid Limburg

persoonlijke interesse?

- Ambitie
- Bereidheid om werkafspraken en gedragsregels te volgen (in multidisciplinair verband)
- Bereidheid om specifieke kennis eigen te maken, te ontwikkelen en toe te passen
- Actieve participatie, inzet en inbreng

Schoudernetwerk Oostelijk Zuid Limburg

De vereniging Schouder Netwerk Oostelijk Zuid Limburg (SOZL) bestaat uit een groep fysiotherapeuten die vanuit hun persoonlijke interesse een **specialisatie** hebben opgebouwd **op het gebied van schouderdiagnostiek en schouderrevalidatie.**

Visie Schoudernetwerk Oostelijk Zuid Limburg

specialisatie op het gebied van schouderdiagnostiek en schouderrevalidatie?

- Organiseren specifieke scholingstraject voor nieuwe leden
- Na- en bijscholing van leden
- Lezingen, symposia



Schoudernetwerk Oostelijk Zuid Limburg

De vereniging heeft als doel de kwaliteit van het fysiotherapeutisch handelen bij patiënten met schouderaandoeningen te optimaliseren.

Hiertoe wordt een specifiek scholingstraject gevolgd en vindt er vijf maal per jaar intercollegiale toetsing plaats.

Schoudernetwerk Oostelijk Zuid Limburg

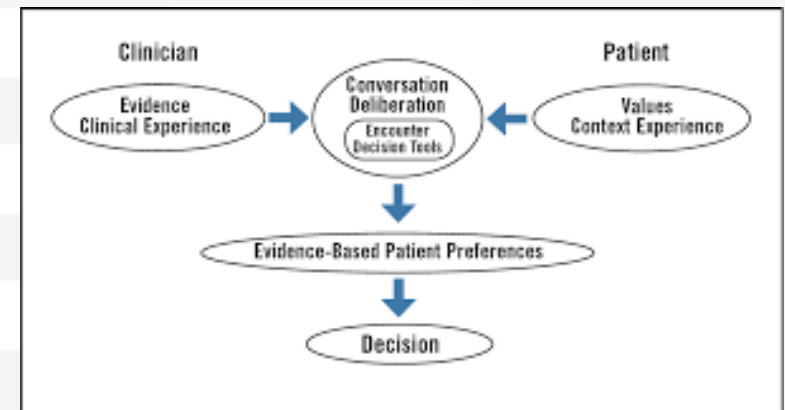
De vereniging heeft als doel de **kwaliteit van het fysiotherapeutisch handelen** bij patiënten met schouderaandoeningen te optimaliseren.

Hiertoe wordt een specifiek scholingstraject gevolgd en vindt er vijf maal per jaar intercollegiale toetsing plaats.

Visie Schoudernetwerk Oostelijk Zuid Limburg

kwaliteit van het fysiotherapeutisch handelen?

- Kwaliteitsregister KNGF
- Evidence Based Practise
- Shared Decision Making
- Uniforme verslaglegging
- Multidisciplinair Samenwerkings Model (MSM) ?



Schoudernetwerk Oostelijk Zuid Limburg

De vereniging heeft als doel de kwaliteit van het **fysiotherapeutisch handelen bij patiënten met schouderaandoeningen** te optimaliseren.

Hiertoe wordt een specifiek scholingstraject gevolgd en vindt er vijf maal per jaar intercollegiale toetsing plaats.

Visie Schoudernetwerk Oostelijk Zuid Limburg

fysiotherapeutisch handelen bij patiënten met schouderaandoeningen?

- Verslaglegging met ziekte-specifieke vragenlijsten (VAS, SPADI etc)
- Toepassen van schouder-specifieke standaarden, richtlijnen en protocollen

Schoudernetwerk Oostelijk Zuid Limburg

De vereniging heeft als doel de kwaliteit van het fysiotherapeutisch handelen bij patiënten met schouderaandoeningen te **optimaliseren**.

Hiertoe wordt een specifiek scholingstraject gevolgd en vindt er vijf maal per jaar intercollegiale toetsing plaats.

Visie Schoudernetwerk Oostelijk Zuid Limburg

Optimaliseren?

- Bijstellen van beleid op basis van meest recente wetenschappelijke inzichten, toepassing E-health?
- Ontwikkelen van een database t.b.v. evaluatie van individuele patiënten, onderwijs en onderzoek
- Actief participeren in wetenschappelijk onderzoek (diagnostisch onderzoek, effectonderzoek, kosten-effectiviteit, efficiency, implementatie)

Schoudernetwerk Oostelijk Zuid Limburg

De vereniging heeft als doel de kwaliteit van het fysiotherapeutisch handelen bij patiënten met schouderaandoeningen te optimaliseren.

Hiertoe wordt een **specifiek scholingstraject** gevolgd en vindt er vijf maal per jaar **intercollegiale toetsing** plaats.

Visie Schoudernetwerk Oostelijk Zuid Limburg

specifiek scholingstraject en intercollegiale toetsing?

- Ontwikkelen en toepassen van instrumenten voor bewaken van interne kwaliteit



Visie Schoudernetwerk Oostelijk Zuid Limburg

Overige aspecten

- Interne en externe kwaliteit
- Dataverzameling, uitwisselen van kennis
- Profilering en herkenbaarheid
- Meerwaarde aantonen begeleiding binnen schoudernetwerk (patiënt, maatschappij)
- Anticiperen op veranderingen in de zorg

Conclusie

- We zijn goed op weg!!
- Ook op basis van externe criteria
- We staan voor een aantal uitdagingen
- Samenwerking, uitwisseling gegevens, dataregistratie, E-health, wetenschappelijk onderzoek, interne en externe kwaliteit
- We kunnen het alleen samen!!



Vragen, discussie & suggesties

www.schoudernetwerkozi.nl

Onze sponsoren:

